



“Hvad har Arbejdstilsynet fokus på ved tilsyn”

Indlæg på årskonference
BAR transport og engros

22. Oktober 2015

Tilsynsdirektør

Jan Møller Mikkelsen





Emner ved dagens indlæg.

- Udfordringer for Arbejdstilsynet
- Fokus ved tilsyn, strategi for 2015+
- Fokus ved tilsyn, udenlandsk arbejdskraft.

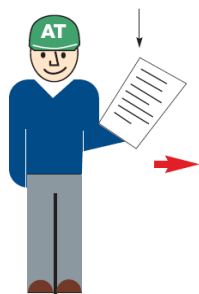




Hvem er Arbejdstilsynet?

nøgletal

- Arbejdstilsynet er en styrelse under Beskæftigelsesministeriet.
- AFC, Arbejdsmiljøfaglig center
- 3 Tilsynscentre i Danmark.
- Ca. 700 medarbejdere på landsplan.





Hvem er Arbejdstilsynet ?

nøgletal

Nøgletal for tilsyn i 2014.

- 163.000 virksomhedstimer i 2014.
- 62.600 tilsynsbesøg i 2014.
- 26.700 afgørelser i 2014.

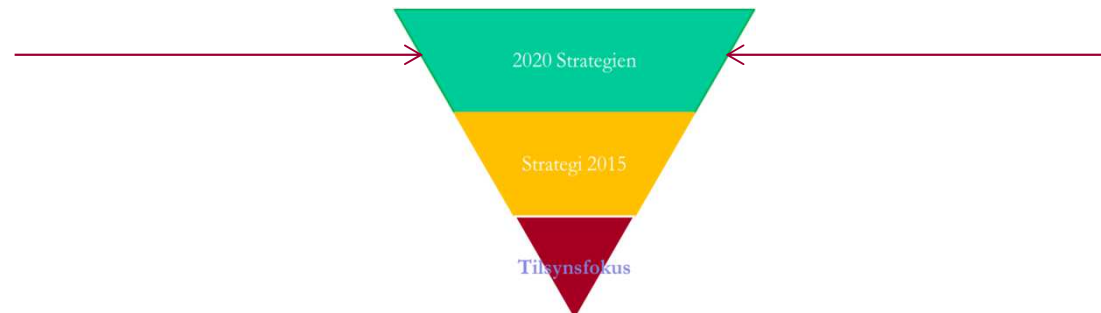


Fokus på ved tilsyn.

2020 strategien.

I 2020-strategien er 19 initiativer hvoraf 3 væsentlige:

- Implementering af risikobaseret tilsyn.
- Dialog med virksomhederne.
- Bagatelgrænser.





Fokus ved tilsyn-

Arbejds miljøstrategien frem til 2020

- I 2020-strategien er der prioriteret og opstillet mål for de mest væsentlige arbejdsmiljøproblemer:
 - 25 pct. færre alvorlige arbejdsulykker målt i forhold til antal beskæftigede.
 - 20 pct. Andel af beskæftigede med overbelastninger af muskel og skelet reduceres.
 - 20 pct. Andel af beskæftigede med der er psykisk overbelastede reduceres.





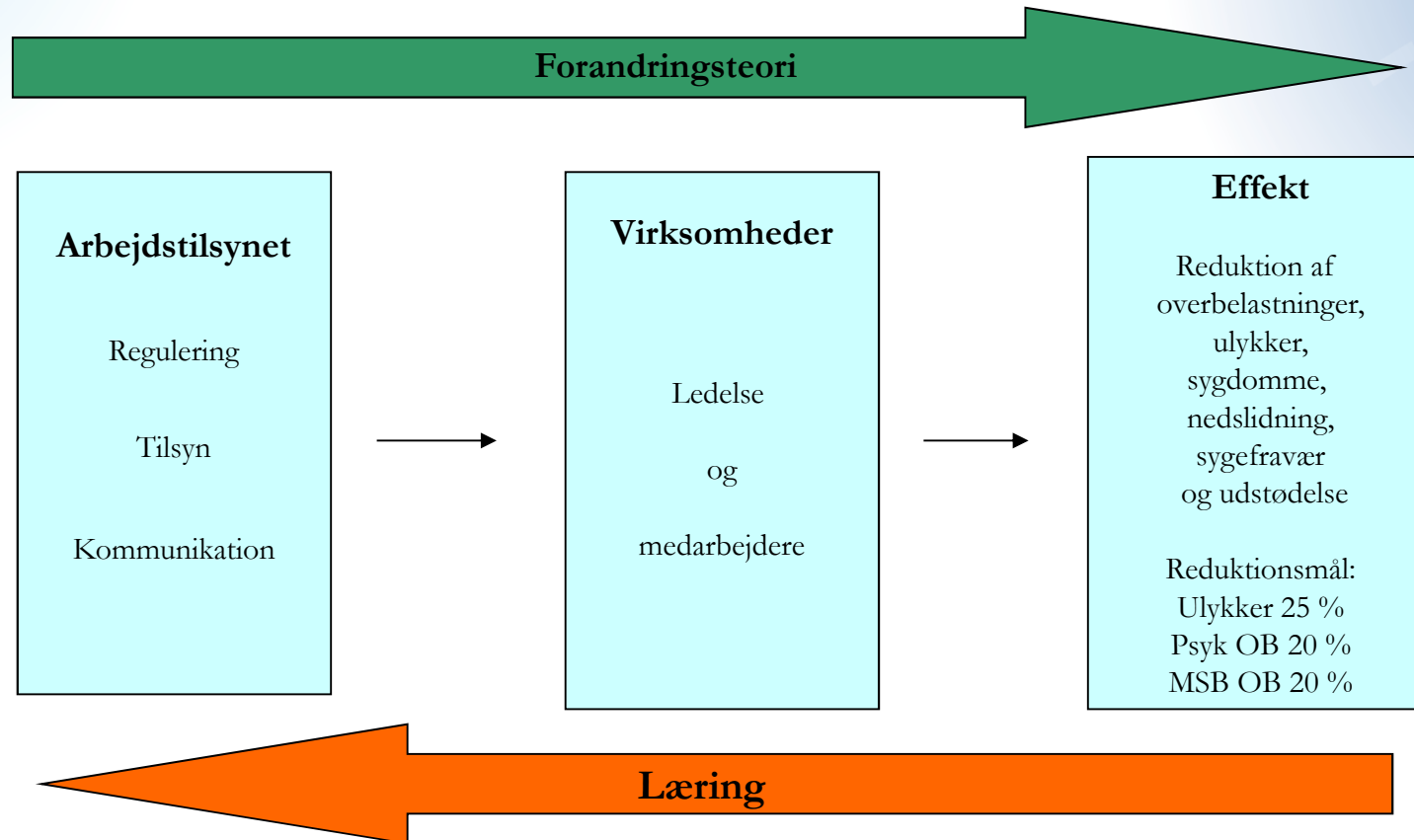
Arbejds miljøstrategien frem til 2020

Andre har også er stykke arbejde.





Arbejdstilsynets strategi 2015



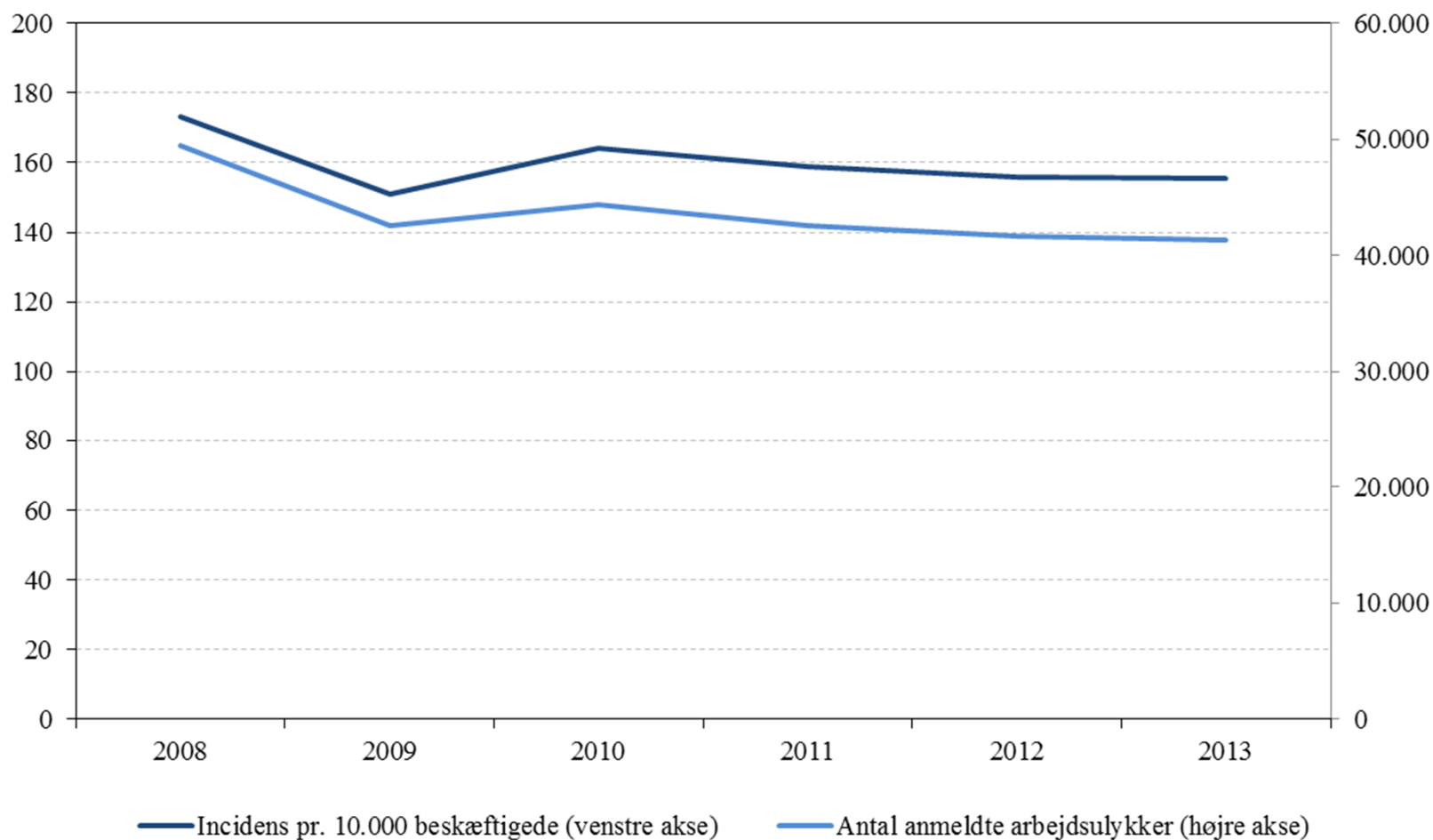
Mission: Arbejdstilsynet fremmer et sikkert, sundt og udviklende arbejdsmiljø samt forebygger nedslidning, sygefravær og udstødelse fra arbejdsmarkedet

Vision: Arbejdstilsynet vil være kendt som en effektiv offentlig virksomhed, hvor viden omsættes til en målrettet forebyggende arbejdsmiljøindsats



Fokus ved tilsyn- Arbejdsulykker

Antal arbejdsulykker anmeldt til Arbejdstilsynet 2008-2013 og incidensen af anmeldte arbejdsulykker. Incidensen er beregnet pr. 10.000 beskæftigede.





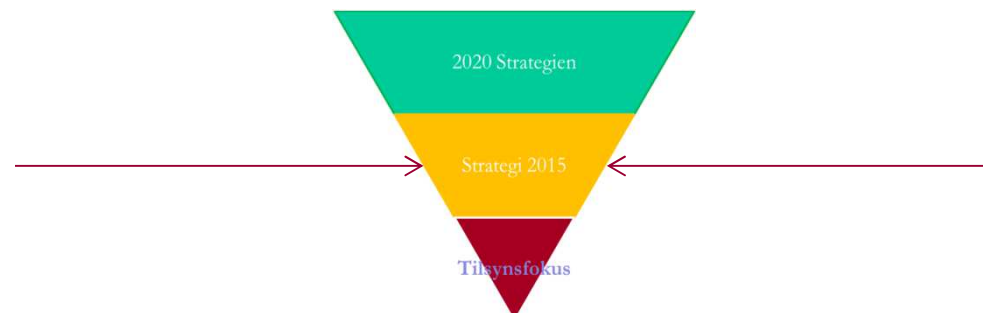
Fokus ved tilsyn - Dødsulykker

- Omkring 40 dødsulykker årligt de seneste år.
- I slutningen af 1990'erne var der omkring 80 dødsulykker årligt.
- Landbrug samt Bygge- og anlægsområdet har flest dødsulykker.
- Også inden for Transport af gods er der dødsulykker.



Konkret fokus – Alvorlige ulykker

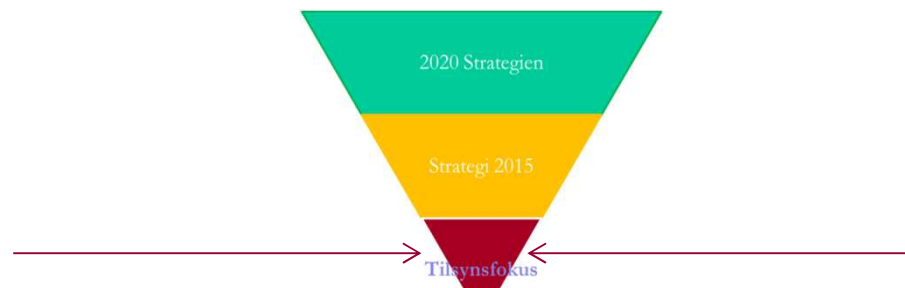
- Der skal ske en reduktion på 3 % af anmeldte alvorlige arbejdsulykker i 2015 set i forhold til antal beskæftigede inden for ulykkestyperne:
 - **"fald" og "ramt af genstand"** indenfor brancherne
 - **bygge- og anlæg, metal og maskiner** samt **transport af gods**.
- Måles i forhold til forgående års ulykker.





Konkrete fokus-i enkelte brancher.

Ulykkesrisici	Udgravning <ul style="list-style-type: none">Fare for sammenskridning ved arbejde i udgravning.	Generelt forbud / strakspåbud.
	Fald til lavere niveau <ul style="list-style-type: none">Opbygning og nedtagning af stilladser, samt arbejde herfra.Tagarbejde herunder også opmuring eller renovering af skorstene.Ifm. opmuringarbejde fald ind i bygning, samt fald til lavere niveau ved arbejde i bygningen / etageadskillelse.Anvendelse af hejse- og løfteredskaber eller stiger.	Generelt forbud / strakspåbud.
	Fald og snuble i samme niveau <ul style="list-style-type: none">Rod og uorden pga. manglende oprydningUjævne eller huller i adgangsvej.Mudder og pløre ved adgangsveje.	Generelt strakspåbud
	Ramt af genstande i bevægelse <ul style="list-style-type: none">Brug af entreprenørmaskiner herunder gravemaskiner, dumper, vejtrømler, samt adskillelse af kørende og gående.Nedfaldende genstande.Klemningsfare ved brug af containerhejs.Klemningsfare pga. manglende net på tvangsblender.Klemningsfare ved drivhjul / tandhjulstræk på kugle / tromleblender.	Generelt forbud / strakspåbud.

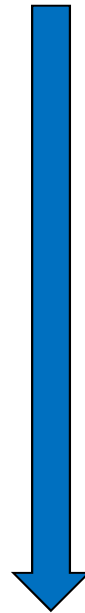




Hvad viser midtvejsevalueringen?

Arbejdsulykker:

25 pct. færre alvorlige arbejdsulykker målt i forhold til antal beskæftigede.

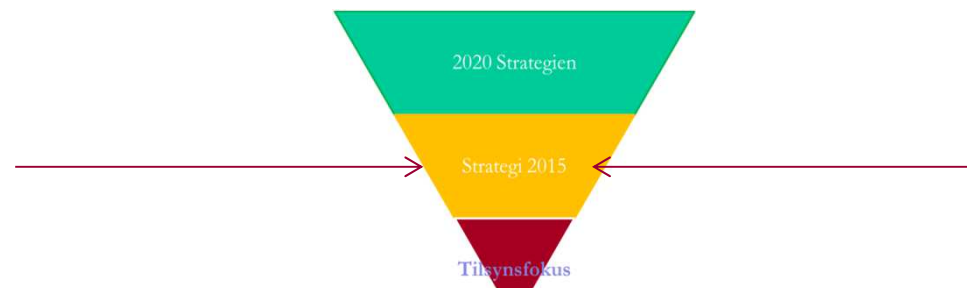


Fald på 4 pct.



Konkrete fokus- muskel- og skeletbesvær.

- Der skal ske en reduktion på 3 % af eksponeringer indenfor:
 - **”løft” og ”arbejdsstillinger”** i forhold til 2012 indenfor brancherne:
 - **bygge og anlæg, metal og maskiner** samt **døgninstitutioner og hjemmepleje**
- Der skal ske en reduktion på 3,5% af anmeldte arbejdsulykker som skyldes forstuvninger ved akut fysisk overbelastning indenfor brancherne:
 - **bygge og anlæg, metal og maskiner, døgninstitutioner og hjemmepleje.**





Hvad viser midtvejsevalueringen? Muskelskeletbesvær

20 pct. Andel af beskæftigede med overbelastninger af muskel og skelet reduceres.



Fald på 12 pct.



Konkret fokus – psykisk arbejdsmiljø

- Der skal ske en reduktion i antallet af personer, der **oplever stress** på 2% i 2015 målt i forhold til baseline i 2012 indenfor brancherne *døgninstitutioner og hjemmepleje, daginstitutioner, hospitaler, domstole og fængsler og folkeskoler*.
- Der skal ske en reduktion af antallet af **anmeldte arbejdsulykker** på 3% i 2015 set i forhold til antal beskæftigede som følge af vold inden for brancherne *døgninstitutioner og hjemmepleje, daginstitutioner, hospitaler, domstole og fængsler og folkeskoler*. Måles i forhold til foregående års ulykker.

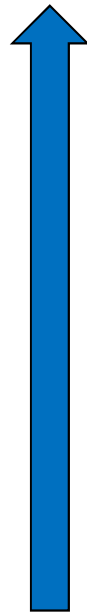




Hvad viser midtvejsevalueringen? Psykisk arbejdsmiljø

20 pct. Andel af beskæftigede der er psykisk overbelastede reduceres.

Stigning på 4pct.





Opsamling på midtvejsevaluering

- Der er positive resultater på to ud af tre mål, men resultaterne skal tages med forbehold, fordi der kun er ét målepunkt .
- Over tid vil vi blive bedre i stand til at vurdere tendensen



Fokus ved tilsyn, udenlandsk arbejdskraft.

Social dumping

Betegnelsen social dumping bruges til at beskrive de forhold på arbejdsmarkedet, hvor **udenlandske virksomheder** opererer i Danmark uden at iagttage danske love og regler eller hvor udenlandske medarbejdere beskæftiges i Danmark uden de fornødne tilladelser eller under vilkår, der er lovstridige for danske medarbejdere.

Konsekvensen er unfair konkurrence og arbejdsvilkår under det sædvanlige danske niveau.

Kilde: www.at.dk



Fokus ved tilsyn, udenlandsk arbejdskraft.

Fælles myndighedsindsats

Arbejdstilsynet, SKAT, Politi





Fokus ved tilsyn, udenlandsk arbejdskraft.

Fælles kontrolaktioner

- Som led i FL15 blev det vedtaget, at antallet af fælles kontrolaktioner skal fordobles i 2015.
- Antallet af landsdækkende SD-aktioner er – ligesom i 2014 – på 8 aktioner om året.
- TC'erne gennemfører 38 regionale aktioner heraf 28 i TC øst.



Fokus ved tilsyn, udenlandsk arbejdskraft.

Social dumping

- Det daglige tilsyn sker gennem en bred vifte af forskellige typer tilsyn, bl.a.:
 - Tilsyn med:
 - RUT-registrerede virksomheder.
 - Klager
 - Opsøgende kørsel/aktiviteter
 - Tilsyn med udenlandske virksomheder registreret i CVR



Fokus ved tilsyn, udenlandsk arbejdskraft.

Social dumping

Kontrol af
arbejds miljøforhold! – og:



RUT – kontrol!





Fokus ved tilsyn, udenlandsk arbejdskraft.

Social dumping

- Brancher i fokus:
 - **Bygge og anlægsområdet.**
 - Det grønne område.
 - Rengøringsområdet
 - Hotel og restaurationsbranchen
 - Transport centre.



Hvad viser resultatet – social dumping

- Overtrædelse af RUT reglerne:
 - Anmeldelser til politiet samt adm. bøde: 1552 stk.
- Antal arbejdsmiljø reaktioner:
 - Forbud/strakspåbud/påbud/vejledning 4624 stk.



Vurdering af udviklingen på SD området

- Effektiv RUT register:
 - Myndighederne får kendskab til området.
 - Anmeldte udenlandske virksomheder lever i højere grad op til aml.
 - 5 % af anmeldte RUT virksomheder får en materiel afgørelse
 - 55 % af ikke anmeldte RUT virksomheder får en afgørelse.

- Danske virksomheder som anvender udenlandsk arbejdskraft.
 - Bygge og anlægsbranchen
 - Servicebranchen.



“Hvad har Arbejdstilsynet fokus på ved tilsyn”

Fra strategi til konkret fokus.

Tilsyn med social dumpning

Tilsynsdirektør

Jan Møller Mikkelsen

